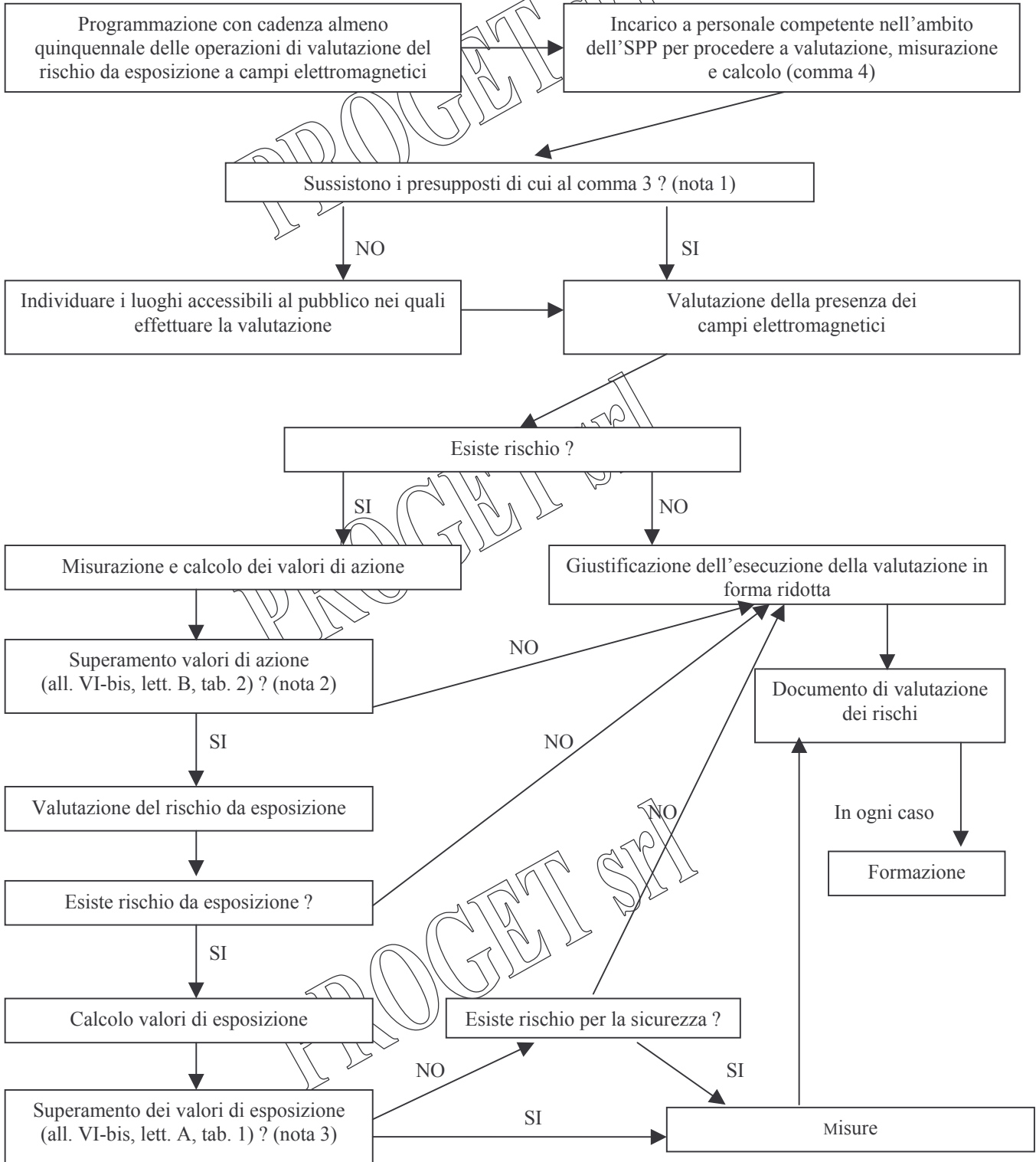


D.Lgs n. 257/07 – CAMPI ELETTRICOMAGNETICI
PRINCIPALI OBBLIGHI DEL DATORE DI LAVORO
 (le note sono riportate sul foglio allegato)



(nota 1)

Comma 3 (art 49 sexiesdecies)

La valutazione, la misurazione e il calcolo di cui ai commi 1 e 2 non devono necessariamente essere effettuati in luoghi di lavoro accessibili al pubblico purché si sia già proceduto ad una valutazione conformemente alle disposizioni relative alla limitazione dell'esposizione della popolazione ai campi elettromagnetici da 0 Hz a 300 GHz e risultino rispettate per i lavoratori le restrizioni previste dalla raccomandazione 1999/519/CE del Consiglio, del 12 luglio 1999, e siano esclusi rischi relativi alla sicurezza.

(nota 2)

Valori limite di esposizione (art 49-quindecies, comma 1)

Tutte le condizioni devono essere rispettate

Intervallo di frequenza	Densità di corrente per corpo e tronco J (mA/m ²) (rms)	SAR mediato sul corpo intero (W/Kg)	SAR localizzato (corpo e tronco) (W/Kg)	SAR localizzato (arti) (W/Kg)	Densità di potenza (W/m ²)
Fino a 1 Hz	40	/	/	/	/
1-4 Hz	40/f	/	/	/	/
4-1.000 Hz	10	/	/	/	/
1.000 Hz – 100 kHz	f/100	/	/	/	/
100 kHz – 10 MHz	f/100	0,4	10	20	/
10 MHz – 10 GHz	/	0,4	10	20	/
10-300 GHz	/	/	/	/	50

(nota 3)

Valori di azione (art 49-quindecies, comma 2)

[valori efficaci (rms) imperturbati]

Intervallo di frequenza	Intensità di campo elettrico E (V/m)	Intensità di campo magnetico H (A/m)	Induzione magnetica B (μT)	Densità di potenza di onda piana S _{eq} (W/m ²)	Corrente di contatto I _c (mA)	Corrente indotta attraverso gli arti I _L (mA)
0-1 Hz	/	1,63 x 10 ⁵	2 x 10 ⁵	/	1,0	/
1-8 Hz	20.000	1,63 x 10 ⁵ /f ²	2 x 10 ⁴ /f ²	/	1,0	/
8-25Hz	20.000	2 x 10 ⁴ /f	2 x 10 ⁴ /f	/	1,0	/
0,025-0,82 kHz	500/f	20/f	25/f	/	1,0	/
0,82-2,5 kHz	610	24,4	30,7	/	1,0	/
2,5-65 kHz	610	24,4	30,7	/	0,4f	/
65-100 kHz	610	1.600/f	2.000/f	/	0,4/f	/
0,1-1 MHz	610	1,6/f	2/f	/	40	/
1-10 MHz	610/f	1,6/f	2/f	/	40	/
10-110 MHz	61	0,16	0,2	10	40	100
110-400 MHz	61	0,16	0,2	10	/	/
400-2.000 MHz	3/f ^{1/2}	0,008f ^{1/2}	0,01f ^{1/2}	f/40	/	/
2-300 GHz	137	0,36	0,45	50	/	/